

E G 1 蛍光灯型LED照明

既存の蛍光灯器具に対応

LED関連製品を中心に
サイン用電子資機材を展開
する(株)EG1(本社大阪
李従製社長)はこのほど、
インバータ方式をはじめ、
グロースタートやラビッド
スタート方式なく、ほとん
どの蛍光灯器具に対応する
LED蛍光灯『OMEGA
(オメガ) FL』シリー
ズを新たに開発、本格販売
を開始した。

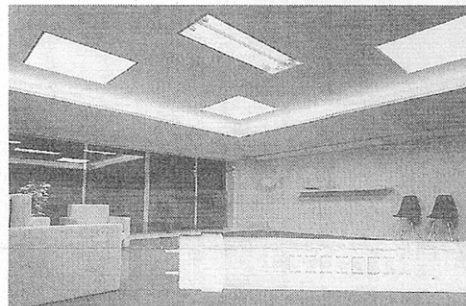
同シリーズは、新たな配
線工事が必要としない画期
的なICを有し、従来製品
ではメーカーによって異な
る様々な安定器やインバー
タに合わせて配線処理や器
具の交換が必要になるなど
の問題を解消した。

同製品は、独自のIC電
源回路(実用新案取得)を
内蔵することで、直流交
流のいずれにも対応、定格
入力電源値80〜280V A
Cまでを実現した。これに
より、器具の取替を配線
工事を一切せずに既存の器
具に取り付けを省くことで点灯
を可能にした(一部適合し
ないメーカーあり)。

シリーズは、長さ約60
0mm(20Wタイプ)の「O
L06000CL29-A」と
1200mm(40Wタイプ)
「OL1212CL29-

A」の2モデル。LED素
子は豊田合成社製の3in1
チップ(1個当たり6彩
の高輝度LEDを使用)を
採用し、600mmモデルが
60個、1200mmモデルが
120個を搭載している。
色温度もLED特有のギラ
つきを抑えた優しく柔らか
い発光色で、5500K
(ケルビン)の昼白色と3
700Kの温白色の2種類
から選
ぶこと
ができ
る。

照度
は、拡
散効率
を高め
た半透
明タイ
プを用
いた場
合で、
直下1
辺の測
定で1



LED搭載の「OMEGA FL」シリーズ

200mmモデルが450ル
クス、600mmモデルが3
00ルクスを達成。競合他
社の透明カバーに引けをと
らない照度を半透明カバー
で実現した。照射角度は、
140度による高効率設計
となっている。それぞれの
モデルに透明と半透明のカ
バーが用意されており、均
一でムラのない光を演出す
る。金光束は、600mmモ
デルで700lm(昼白色)、
1200mmモデルで160
0lm(同)。

消費電力については、1
200mmモデルで20Wとし
ており、1年間/1日15時
間の稼働で10950kWh
と一般的な40W蛍光灯と比
較するとマイナス50%ほど
の削減が実行できるとして
いる。また寿命も5万時間
と蛍光灯の約10倍の長寿命
を果たしており、メンテナ
ンスの人件費などを加える
と大幅なコスト削減が可能
になる。

価格は、設計上代で60
0mmモデルが2万1000
円、1200mmモデルが2
万5000円という設定。
なお、製品には2年の保証
が付く。

同社の李社長は、蛍光灯
タイプのLED照明は、こ
れまで様々なものが流通し
ているが、品質と価格の両
面で信憑性に欠けるものが
多かった。今回当社が提案
するものは、製品保証を含
めて自信を持ってご提案で
きるクオリティを持っている
。一度実際にご覧いただ
ければご理解していただける
はず。また内照式サイン用
の広照射角度(160度)
のLED蛍光灯も現在開発
しており来年早々には発表
できる見通し。ぜひご検討
いただきたい」と話してい
る。

【問い合わせ】(株)EG1
06(06000)(06000)
http://www.omega
-led.com